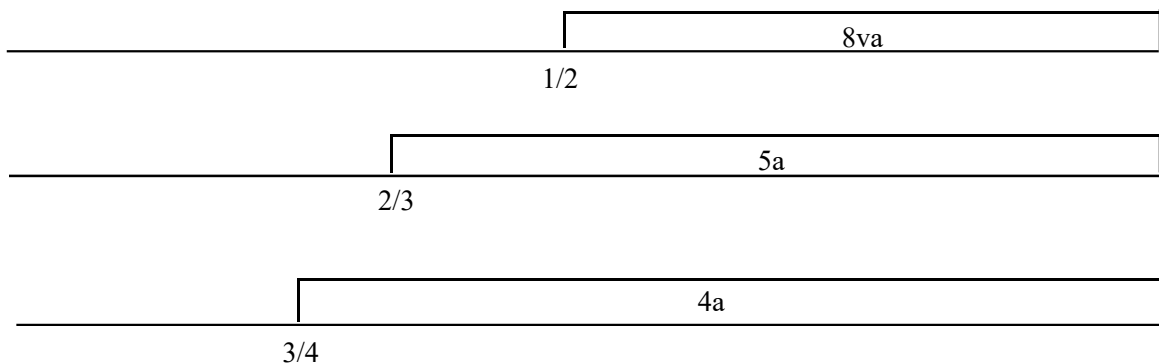


GUIA PRÁTICO - PARTE 1

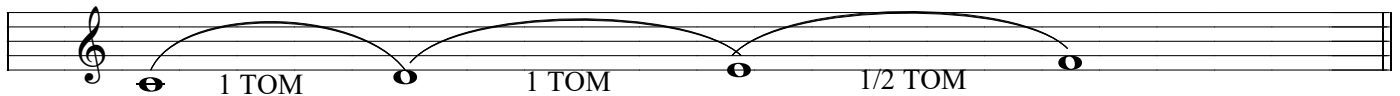
ESCALA PITAGÓRICA

A teoria musical data do ano de 670 AC., na Grécia Antiga, onde se utilizava o tetracorde (sequência de quatro notas), para construção de suas melodias. Pitágoras, em torno de 550AC, fazendo experiências com cordas esticadas, descobriu as mais importantes relações musicais.

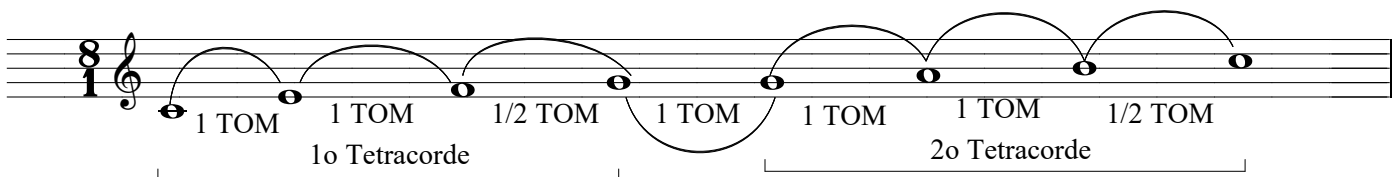
As liras gregas tinham uma afinação, para suas cordas, de gosto natural e não científico. Em seus experimentos Pitágoras, descobriu que este gosto tinha uma razão matemática para existir. Dividindo a corda em duas metades, tem-se a oitava (1/2 corda), na sua terça parte a quinta (2/3 da corda) e na sua quarta parte a quarta (3/4 da corda)(fig.11), o que vem a ser a própria série dos sons harmônicos.



A estes intervalos devemos toda a estruturação musical até os dias de hoje. Entre a 4a e a 5a estipulou-se o intervalo de 1 tom padrão, dando-se então para a primeira nota do tetracorde (fundamental) até a última (4a) o intervalo de 2 tons e meio. Temos então para um tetracorde começando em DO:



Pitágoras também descobriu que dentro de uma oitava existem dois tetracordes, com divisões idênticas de intervalos, chegando assim a escala de sete sons.



Pitágoras desenvolveu, então, 3 tetracordes diferentes:

TETRACORDE DÓRICO (semi-tom/tom/tom)

A musical staff in treble clef showing four notes with arcs above them. The intervals between the notes are labeled as 1/2 TOM, 1 TOM, and 1 TOM.

TETRACORDE FRÍGIO (tom/semi-tom/tom)

A musical staff in treble clef showing four notes with arcs above them. The intervals between the notes are labeled as 1 TOM, 1/2 TOM, and 1 TOM.

TETRACORDE LÍDIO (tom/tom/semi-tom)

A musical staff in treble clef showing four notes with arcs above them. The intervals between the notes are labeled as 1 TOM, 1 TOM, and 1/2 TOM.

Ficando assim os duplos tetracordes:

MODO DÓRICO

A musical staff in treble clef showing eight notes. The first four notes are grouped as the 1st tetrachord with intervals 1/2, 1, 1. The next four notes are grouped as the 2nd tetrachord with intervals 1/2, 1, 1. A '1' is written above the fifth note.

MODO FRÍGIO

A musical staff in treble clef showing eight notes. The first four notes are grouped as the 1st tetrachord with intervals 1, 1/2, 1. The next four notes are grouped as the 2nd tetrachord with intervals 1, 1/2, 1. A '1' is written above the fifth note.

MODO LÍDIO

A musical staff in treble clef showing eight notes. The first four notes are grouped as the 1st tetrachord with intervals 1, 1, 1/2. The next four notes are grouped as the 2nd tetrachord with intervals 1, 1, 1/2. A '1' is written above the fifth note.