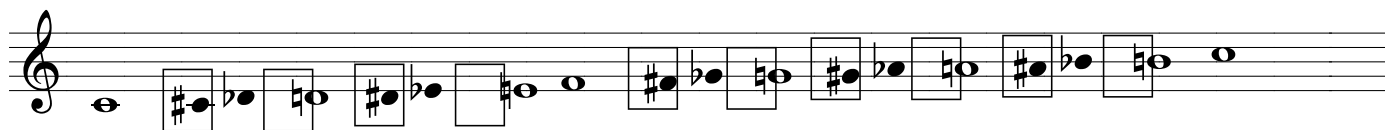


GUIA PRÁTICO - PARTE 1

ESCALA CROMÁTICA

Com o temperamento, temos então, a escala cromática que divide a oitava em doze notas em intervalos mínimos de 1/2 tom. São os 12 sons temperados onde qualquer escala começada de qualquer nota, pode ser transportada para qualquer outra nota em qualquer outra oitava, mantendo-se sempre as mesmas relações de intervalos.



Através da divisão contínua das oitavas, chegamos a um DO com 8371,2Hz, que é a nota mais aguda do piano.

ACIDENTES



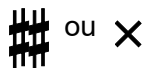
SUSTENIDO - eleva 1/2 tom a nota de origem



BEMOL - abaixa 1/2 tom a nota de origem



BEQUADRO - anula acidentes



DOBRADO SUSTENIDO - eleva 1 tom



DOBRADO BEMOL - abaixa 1 tom