

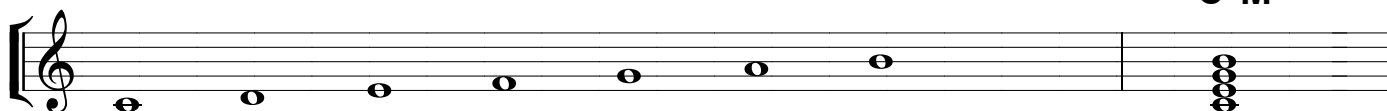
# GUIA PRÁTICO - PARTE 1

## ESCALA / ACORDE

Como vimos, construímos acordes á partir das notas das escalas. Em contra partida, também podemos construir escalas à partir de cada uma das notas, como veremos no Campo Harmônico Maior

### MODO JÔNIO

C<sup>7</sup>M



Características: Escala Maior  
2aM, 3aM, 4J, 5J, 6aM, 7aM

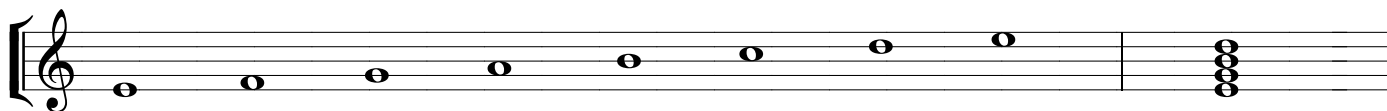
### MODO DÓRICO

Dm<sup>7</sup>



Características: Escala menor  
2aM, 3am, 4aJ, 5aJ, 6aM, 7am

### MODO FRÍGIO



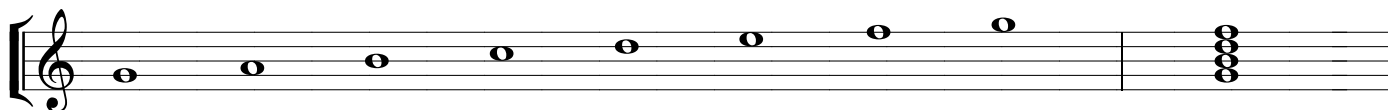
Características: Escala menor  
2am, 3am, 4aJ, 5aJ, 6am, 7am

MODO LÍDIO



Características: Escala Maior  
2aM, 3aM, 4aum, 5aJ, 6aM,7aM

MODO MIXOLÍDIO



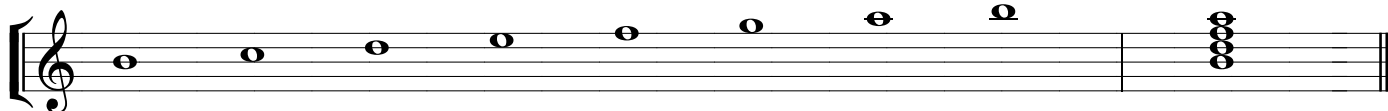
Características: Escala Dominante  
2aM, 3aM, 4aJ, 5aJ, 6aM,7am

MODO EÓLIO



Características: Escala Menor  
2aM, 3am, 4aJ, 5aJ, 6am,7am

MODO LÓCRIO



Características: Escala Dominante (Diminuta)  
2am, 3am, 4aJ, 5adim, 6am,7am

Completar a folha de exercício 14