



Desde 1954

ALERTA



PULGON AMARILLO EN SORGO

(*Melanaphis sacchari*)

En siembras del Ciclo Agrícola Otoño Invierno 2015 - 2016
Zona Norte de Tamaulipas

A la fecha las primeras siembras de sorgo ya están en grano lechoso y muy pocas ya coloreando, lo más avanzado está en el Temporal de San Fernando.

Y en toda la Zona hay una superficie muy regular de sorgo en “bota”, otras espigando y otra en floración, y más aun en el área de riego, donde siembran el sorgo después del maíz.

A finales de marzo y a inicios de abril se incrementaron los Reportes de parte de técnicos y Agricultores de avisos de presencia de Pulgón Amarillo (*Melanaphis sacchari*).

Y en los últimos 10 días de abril, de una semana a otra la presencia de esta plaga ya es muy regular: se ve que los pulgones adultos alados han migrado a plantas nuevas que estaban por espigar, y de inmediato se están reproduciendo rápidamente en las hojas del cultivo, pudiendo encontrar pequeñas colonias con 5, 10 o más crías, pero en otros casos la presencia es mayor, ya se ven hojas enmieladas en algunas plantas, incluyendo a algunas hospederas (sobre todo en “cañita” y en Zacate Johnson). Esto último lo he visto en el área del Vaso del Empalme y en predios cercanos al Empalme y al Poblado Anáhuac, pero igual situación puede estar ocurriendo en muchos otros predios en la zona.

En el RIEGO: Donde se aplicó el riego de auxilio y les llovió sobre mojado, se dificultará el muestreo y hacer una aplicación terrestre. Se deben de muestrear mínimo 20 hojas en diferentes sitios de la parcela, en unas hojas pueden encontrar 5, 10 y hasta menos pulgones, pero habrá otras donde haya más de 50, y si al promediar encuentra 50 o más, habrá que aplicar un insecticida, y si tienen aun menos de 50, ir programando la aplicación. Igual, si ven ya hojas “enmieladas” hay necesidad de aplicar un insecticida, y más aun si su cultivo está



en bota o espigando o en floración. Por la cantidad de plaga que hay ya en la zona, es muy fácil ver las colonias. Urge que le dediquen tiempo al monitoreo y verifiquen la presencia de la plaga cada 3 o 5 días.

Nota: Donde hay presencia de la plaga, y al hacer los muestreos, es muy fácil diseminar aún más la plaga, se va pegada a la ropa.

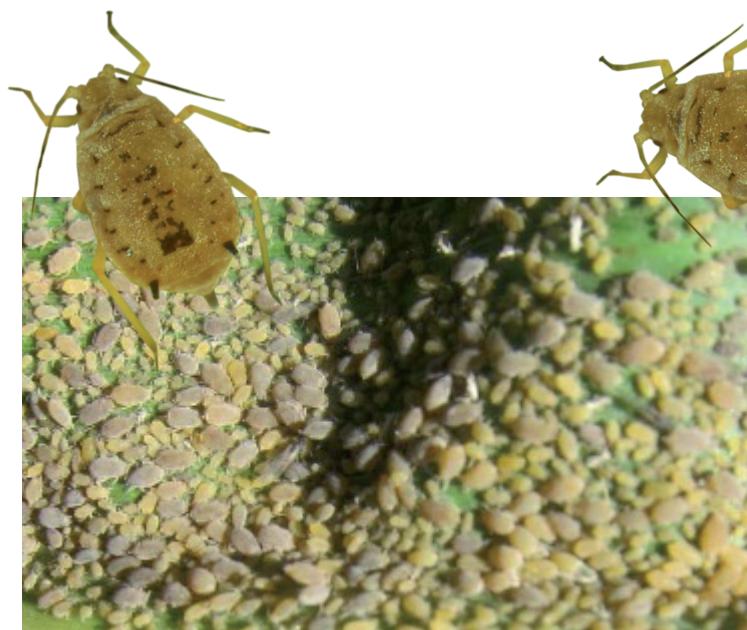
Insecticidas de uso más común: El Imidacloprid (con nombres comerciales diferentes) y precios diferentes, en dosis de 105 gramos de ingr. activo/ Ha es bueno, al igual que el Sulfoxalfor o Toreto (en dosis de 70 ml/ Ha), y otros que han sido validados por el INIFAP, o que cuentan con autorización vigente de SAGARPA.

Y si el sorgo ya está engranado, y sin hojas enmieladas, es conveniente seguir liberando en forma masiva Crysopas, semana a semana, para evitar que la plaga se incremente y pueda ocasionar algún daño, o la “mielecilla” “tape” cribas a la cosecha.

REUNIONES/ DIVULGACION: La Asoc. Agrícola de Matamoros convocó a una reunión la semana pasada, y las diferentes organizaciones agrícolas, incluyendo al INIFAP y al PIFSV convocaron a otra el día de ayer en el INIFAP en Río Bravo, en ambas con una asistencia de más de 100 cien personas. Y para el próximo martes 28 de abril, se está convocando a otra más en SAU Valle Hermoso a las 10:00 am.

Y a finales de marzo y primeros días de abril, diferentes organizaciones agrícolas publicaron un AVISO sobre esta plaga en EL BRAVO y en EL MAÑANA, en 4 ocasiones diferentes.

LOS CULTIVOS EN EL OI 2016 LLEVAN UN EXCELENTE DESARROLLO, NO PERMITAS QUE LAS PLAGAS CAUSEN DAÑOS A TU COSECHA Y EN CONSECUENCIA DISMINUYAN TUS RENDIMIENTOS.



FAVOR DE COMPARTIR ESTA INFORMACIÓN A TODOS LOS PRODUCTORES AGRÍCOLAS DE LA REGIÓN.

