

# Ciclo das 3m>>>

sentido horário

sem armadura de clave

C7M(9)(13)

E $\flat$ 7M(9)(13)



F#7M(9)(13)

A7M(9)(13)



E7M(9)(13)

G7M(9)(13)



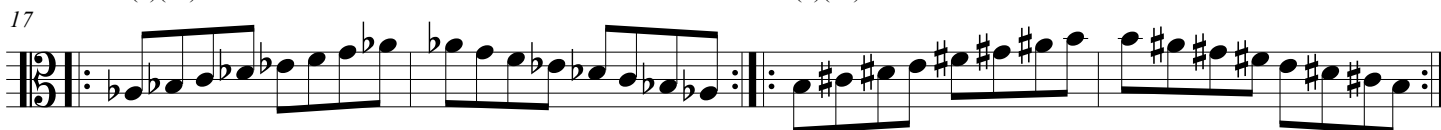
B $\flat$ 7M(9)(13)

D $\flat$ 7M(9)(13)



A $\flat$ 7M(9)(13)

B7M(9)(13)



D7M(9)(13)

F7M(9)(13)



# <<<<Ciclo da 6M

sentido anti-horário