

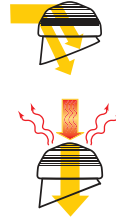
Solatube® Brighten Up® Series 290 DEX

Una brillante idea para tu espacio

La serie Brighten Up®, está diseñada para obtener un rendimiento de iluminación natural superior en un diseño compacto. Integra avanzada tecnología de óptica para llevar abundante luz natural a cualquier espacio de una manera fácil y estética.

El modelo Solatube® 290 DEX con 35 cm de diámetro, proporciona mayor intensidad de iluminación, es ideal para instalaciones rectas y cortas en losa, comúnmente es instalado en: recibidores, cocinas, comedores, escaleras, vestidores, etc.

Tecnología que hace la diferencia



1. Capta

Raybender® 3000

- Lente fresnel incorporado al domo:
- Redirige los rayos solares desde el amanecer hasta la puesta del sol.
- Evita el deslumbramiento.
- Resistente al impacto.



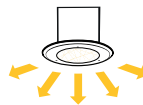
2. Transfiere

Tecnología Spectralight® Infinity con tecnología INFREDuction para disipar el calor.

- Tubos de aluminio con el único material 99.7% reflectivo del mundo. Transporta la máxima cantidad de luz al interior sin pérdida de intensidad.
- Máxima pureza de la luz natural.
- CRI 100, colores reales y brillantes.

Modelo 290 DEX	Diámetro 14" (35 cms.)	Intensidad lumínica: De 6,000 a 9,100 lm	Área recomendada: 12-28 m2
Recorrido máximo recomendado: 9 m	Posibilidades de hacer quiebres: No	Ideal para: Recibidores, cocinas, comedores, salas de estar, escaleras, estudios, vestidores, etc.	

3. Difunde



Ingeniería de óptica aplicada a la variedad de difusores decorativos que brindan máxima dispersión y uniformidad de luz natural al interior del espacio.

- Evita el deslumbramiento.
- Tecnología OptiView®.

Beneficios del Sistema Solatube®



Ahorro real de energía



Solución sustentable



No transfiere calor



Filtra los rayos UV



100% hermético



Colores 100% reales



Incremento de confort



No requiere mantenimiento



Instalación sencilla

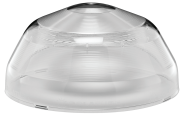


Solatube®

Brighten Up® Series 290 DEX

Especificaciones técnicas

01.



Raybender® 3000

Domos

-Tecnologías Raybender® 3000

Fabricados en acrílico de alto impacto moldeado por inyección en una sola pieza, **bloquea 100% de los rayos UVC y UVB, y el 98.5% de los rayos UVA.**

02.



Opción plana
acero (4"-6")

Opción
inclinada

Flashing

-Soporte del sistema. Base de aleación de acero prensado de una sola pieza sin uniones ni costuras, **100% hermético y altamente resistente a la corrosión.**

- Opción base plana de acero: altura de 10.2 cm (4") o altura de 15.2 cm (6") . .
- Opción inclinada: altura de 10.2 cm (4") y pendiente de 22.5.

03.



Tubo A

Tubos reflectivos

-Tecnologías Spectralight® Infinity e INFRAREDuction.

-Tubo de aluminio con diámetro de 35 cm (14") y longitudes de 15 cm (6") o 30 cm (12"). **Espesor de 0.4 mm.**

04.



Tubo B

Tubo A

-Incluye aro de conexión a domo que previene la transmisión de calor y canaliza cualquier posible humedad condensada al exterior, fabricado en acrílico de alto impacto moldeado por inyección.

Tubo B

-Incluye aro de conexión a difusor, fabricado con acrílico de alto impacto moldeado por inyección.

05.



Natural

Softening

Cálido

Lente de efecto

-**Minimiza cualquier posible condensación, bloquea la entrada de polvo, insectos y filtración de aire.** Fabricado de plástico PET GAG con sello de EPDM.

-Opciones: Natural, Softening y Cálido.

06.



Vusion™

OptiView®

JustFrost™

Difusores

-**Diseños con avanzada ingeniería de óptica mejoran el aspecto visual** del interior de cualquier espacio.

- Opción Vusion™: Difusor contemporáneo en acrílico moldeado por inyección.
- Opción OptiView®: Difusor moderno, brinda un gran ángulo de dispersión y permite una conexión con el exterior.
- Opción JustFrost™: Diseño moderno, simple y elegante con acrílico esmerilado.

Solatube® Brighten Up® Series 290 DEX

Accesorios opcionales

01.



Opción para convertir el sistema a Square:

Caja de transición

-Tecnologías **Spectralight® Infinity** e **INFRAREDuction**.

-Caja de montaje fabricada en aluminio que transita desde el tubo redondo al ensamblaje de techo cuadrado con terminación interior de 35.6 cm x 35.6 cm (14" x 14") para conexión con difusor cuadrado.

02.



OptiView® Square



JustFrost™ Square

Difusores

-Opción OptiView®: Difusor moderno, brinda un gran ángulo de dispersión y permite una conexión con el exterior.

-Opción JustFrost™: Diseño moderno, simple y elegante con acrílico esmerilado.

03.



Unidad de luz nocturna universal

5 años de garantía

-Permite combinar la iluminación artificial y natural en el mismo elemento.

-Ubicado en el interior del tubo para optimizar el espacio y maximizar el flujo luminoso. Funciona con bombillas LED, fluorescentes o incandescentes.

-Contiene 2 portalámparas de cerámica enroscable base mediana de 23W.

04.



Dimmer

5 años de garantía

-Deflector con **tecnología Spectralight® Infinity**, para ajustar el nivel de luz natural, ideal para esos espacios donde se desea tener un **control del nivel de iluminación**. Se instala en el interior del tubo reflectivo.

-Interruptor de bajo voltaje para montar en pared.

-Voltaje universal, entre 90 y 277 V a 50 o 60 HZ.

05.



Dimmer Solar

5 años de garantía

-Deflector con **tecnología Spectralight® Infinity**, para ajustar el nivel de luz natural, ideal para esos espacios donde se desea tener un **control del nivel de iluminación**. Se instala en el interior del tubo reflectivo.

-Equipado con un panel solar que se ubica en el exterior, para proporcionar energía al dimmer y eliminar la necesidad de cableado eléctrico.

-Accionado a control remoto.

06.



Night Light

5 años de garantía

-Luz ambiental que funciona con energía solar. Detecta la ausencia de luz solar para encender su luz LED.

-Panel solar que carga baterías recargables, ubicado en el interior del tubo.

-Equipado con interruptor Alto-Bajo para reducir la potencia de salida, ahorrando el 50% de la energía para uso nocturna prolongado.

07.



Tubos de Extensión

10 años de garantía

-Permite extender el recorrido según la necesidad de cada proyecto. Acabado interior con la **tecnología Spectralight® Infinity** e **INFRAREDuction**.

-Hojas de aluminio de 0.4 mm de espesor y diámetro de 35 cm (14").

-Opción codo: Adaptador para ángulos de 0° a 90° grados, brinda gran flexibilidad para instalaciones complejas. 58 cm (23") de longitud.

-Opción recto: 40 cm (16") de longitud.

-Opción recto: 61 cm (24") de longitud.



(81) 2140 6060

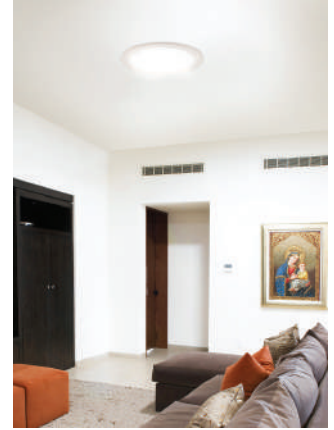


info@solatube.com.mx
 www.solatube.com.mx

Solatube®

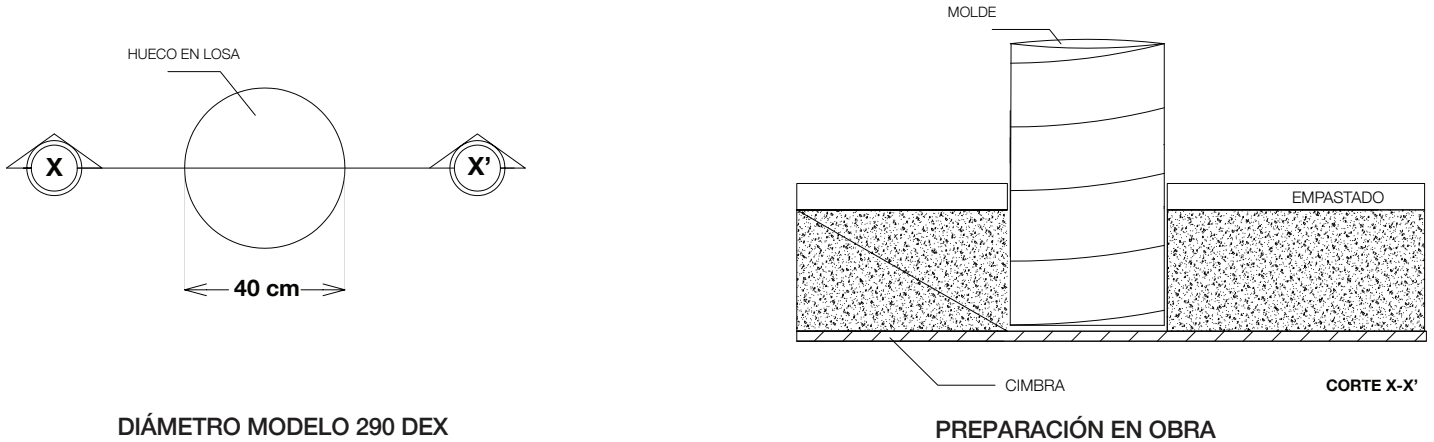
Brighten Up® Series 290 DEX

Aplicaciones comunes



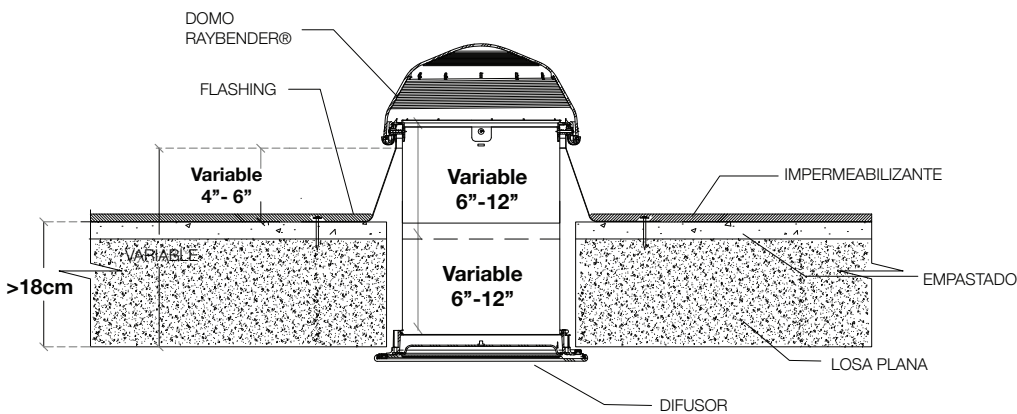
El modelo Solatube® 290 DEX está diseñado para brindar mayor intensidad en espacios más amplios y funcionales. Es ideal para iluminar salas de estar, recámaras, cocinas y comedores, con alta eficiencia en espacios de hasta 28 m².

Detalle instalación modelo 290 DEX



DIÁMETRO MODELO 290 DEX

PREPARACIÓN EN OBRA



CORTE-SOLATUBE INSTALADO

El sistema puede instalarse en obras nuevas o en construcciones habitadas.

Cuenta con bases para adaptarse a todo tipo de techos e inclinaciones.