

Concert

# Ciclo cromático>>>

sentido horário  
MIXOLÍDIO

sem armadura de clave

C7(9)(11)(13)

D $\flat$ 7(9)(11)(13)



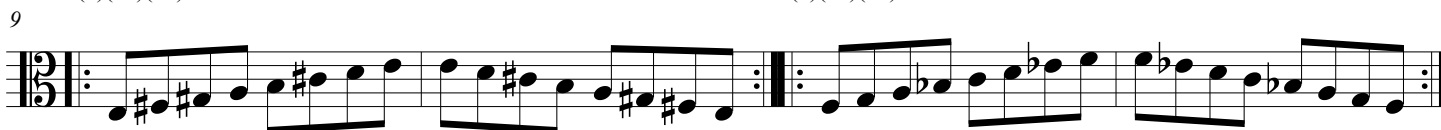
D7(9)(11)(13)

E $\flat$ 7(9)(11)(13)



E7(9)(11)(13)

F7(9)(11)(13)



F $\sharp$ 7(9)(11)(13)

G7(9)(11)(13)



A $\flat$ 7(9)(11)(13)

A7(9)(11)(13)



B $\flat$ 7(9)(11)(13)

B7(9)(11)(13)



# <<<Ciclo de 7M

sentido anti-horário