

**3** lado2 - pb6 - 6 choruses

# Samba torto

Tom Jobim e Aloysio de Oliveira

$\text{♩} = 72$

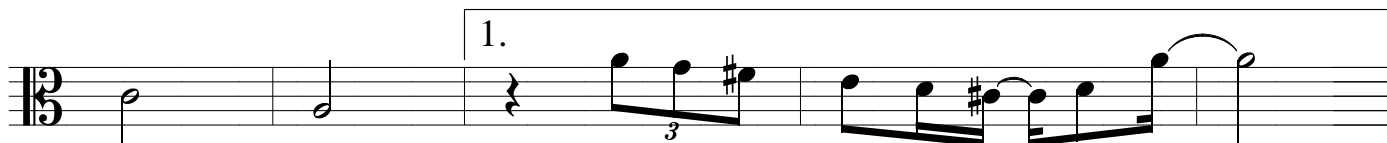
Dm<sup>7</sup> G<sup>7</sup> Dm<sup>7</sup> G<sup>7</sup> Dm<sup>7</sup> G<sup>7</sup> Dm<sup>7</sup> G<sup>7</sup> Em<sup>7</sup> A<sup>7</sup>



Em<sup>7</sup> A<sup>7</sup> Em<sup>7</sup> A<sup>7</sup> Em<sup>7</sup> A<sup>7</sup> Dm<sup>7</sup> E<sup>7</sup>(b<sup>9</sup>)



Am<sup>7</sup> D<sup>7</sup> Am<sup>7</sup> D<sup>7</sup> Dm<sup>7</sup>



G<sup>7</sup> Dm<sup>7</sup> G<sup>7</sup> Dm<sup>7</sup> G<sup>7</sup> Em<sup>7</sup> A<sup>7</sup> Em<sup>7</sup> A<sup>7</sup>



Dm<sup>7</sup> G<sup>7</sup> Dm<sup>7</sup> G<sup>7</sup> Dm<sup>7</sup> G<sup>7</sup> C<sup>7</sup>M



Book3 - Fita 3 - Repertório  
Paulo Flores

[www.brasilinstrumental.com](http://www.brasilinstrumental.com)