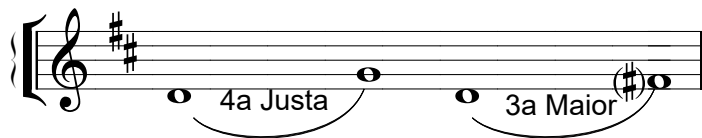


# GUIA PRÁTICO - PARTE 1

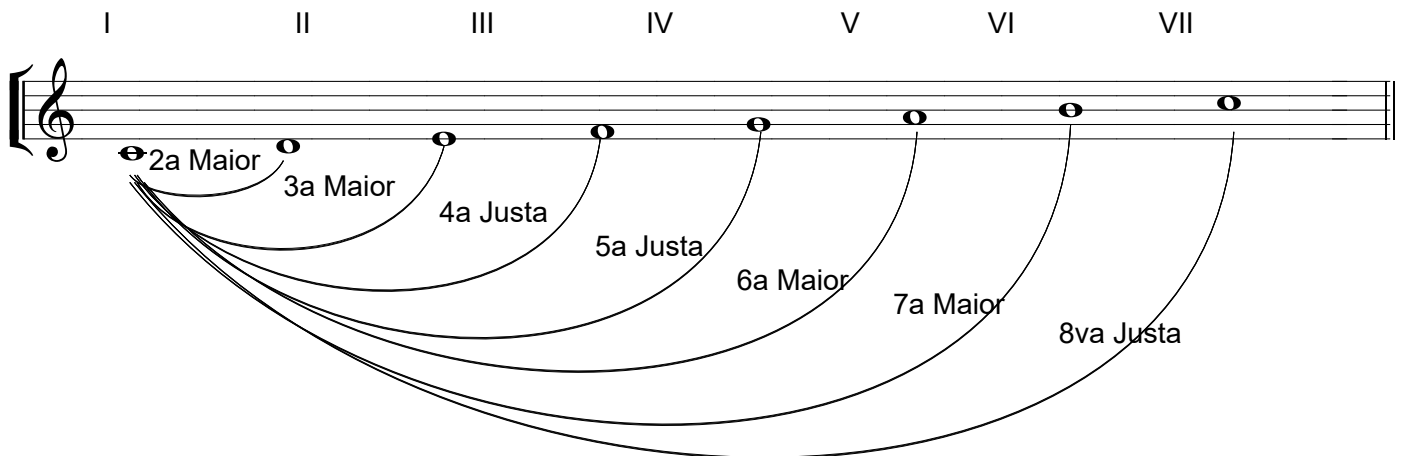
## INTERVALOS

Os espaços criados entre as notas musicais são chamados de intervalos. Para manter-se uma lógica analítica, pensamos nos intervalos sempre a partir da nota inferior, como uma fundamental de uma escala Maior. Por exemplo: RE-SOL, seria um intervalo de 4ª justa, pois, SOL é a quarta nota da escala de RE e não possui acidente, que nesta escala são FA e DO sustenidos. Outro ex. : Qual é a 3ª M de re? Então, a resposta é, a terceira nota da escala, que é FA #.



## INTERVALOS MAIORES E JUSTOS

Nas escalas Maiores todos os intervalos serão Maiores e Justos. Isto deve-se a construção do sistema tonal que baseia as suas relações na série harmônica.



Completar a folha de exercício 2

