

ÍNDICE

1. Ubicación del Inmueble
2. Linderos del Inmueble
3. Características
4. Amenidades
5. Fotografías

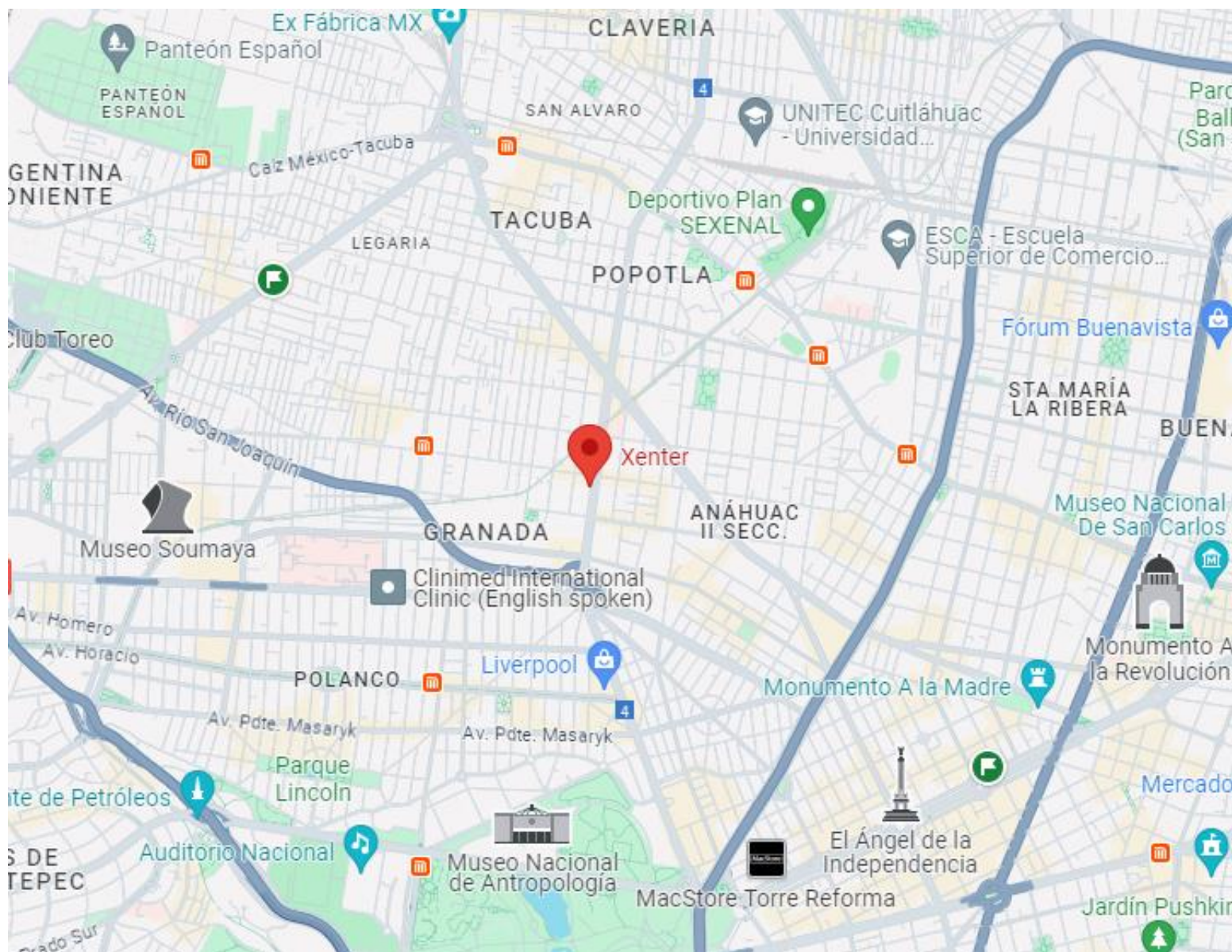




1. UBICACIÓN DEL INMUEBLE

DEPARTAMENTOS POLANCO / XENTER

Calz. Gral. Mariano Escobedo 181, Granada, Miguel Hidalgo, 11460 Ciudad de México, CDMX



*Click en el plano para ir a la ubicación del inmueble en Google Maps
ó si lo prefiere por medio del siguiente vínculo:*

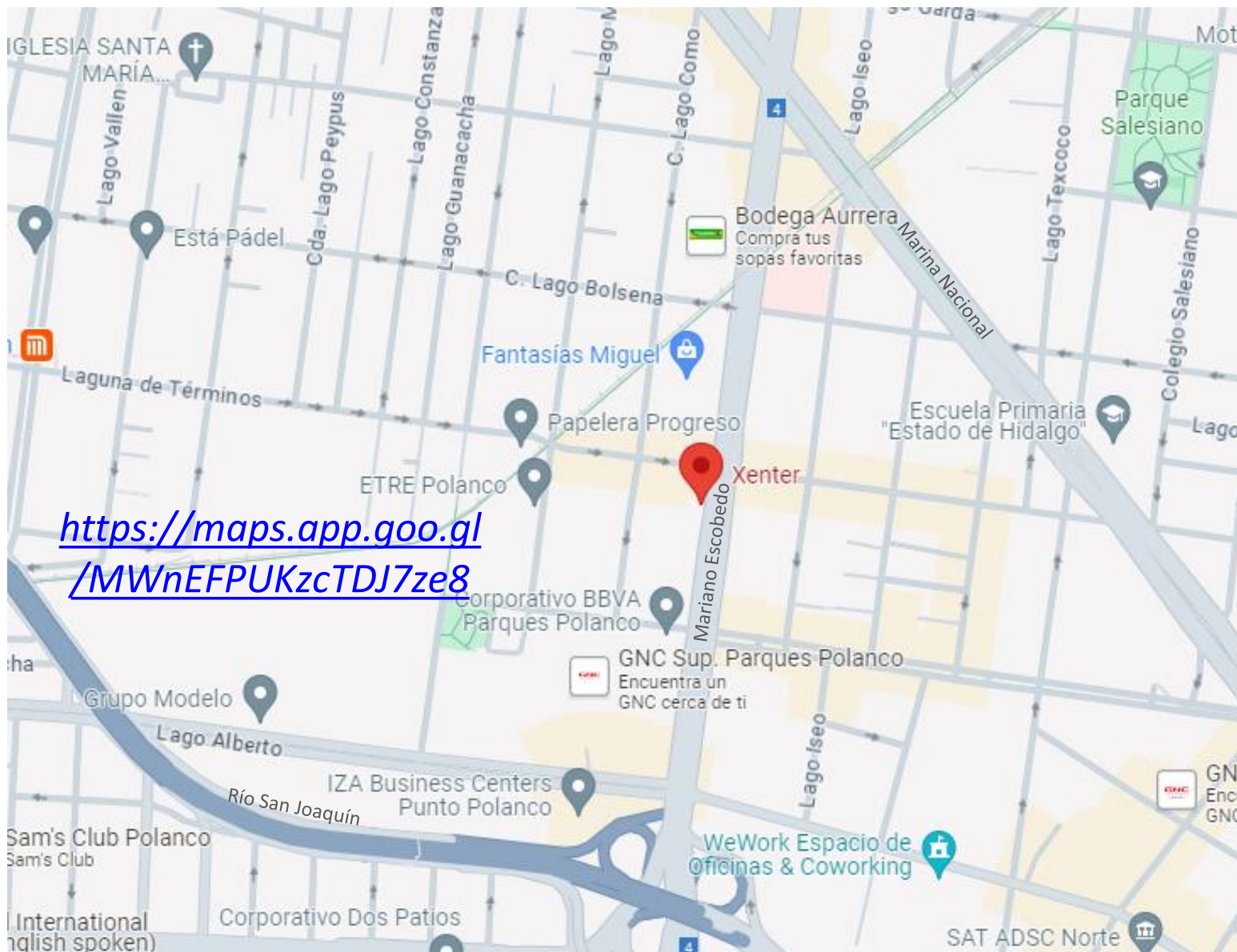
<https://maps.app.goo.gl/MWnEFPUKzcTDJ7ze8>



1. UBICACIÓN DEL INMUEBLE

DEPARTAMENTOS POLANCO / XENTER

Calz. Gral. Mariano Escobedo 181, Granada, Miguel Hidalgo, 11460 Ciudad de México, CDMX



<https://maps.app.goo.gl/MWnEFPUKzcTDJ7ze8>

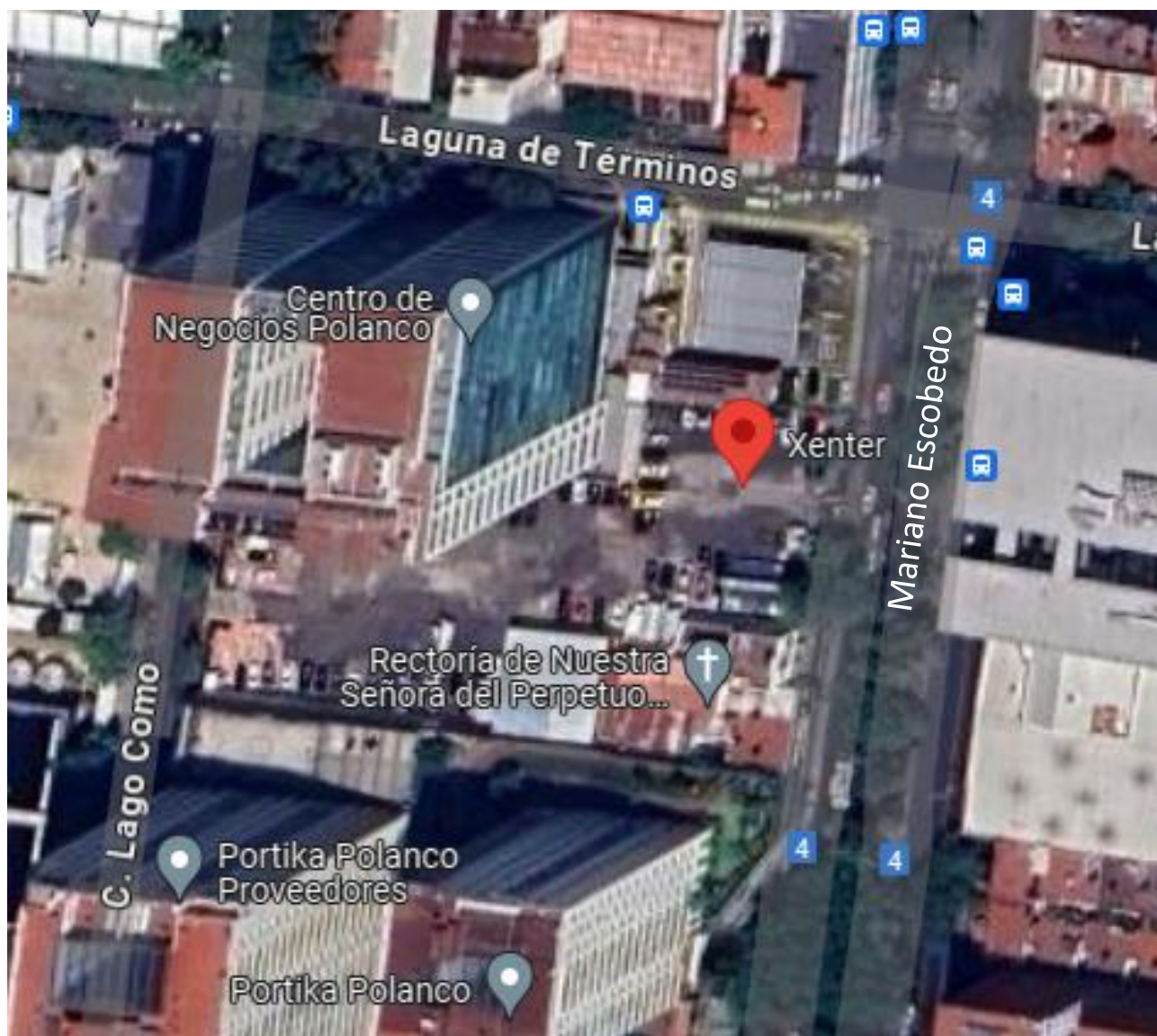
Todas las alternativas a tan solo unos pasos. Con la mejor oferta de centro comerciales, boutiques, restaurantes, centros de negocio, arte, parques y mucho más.

2. LINDEROS DEL INMUEBLE



J.A Interra

DEPARTAMENTOS POLANCO / XENTER



Ubicado en el barrio Nuevo Polanco, conectado con todo lo importante.

- *Acceso inmediato a las zonas más atractivas de la ciudad*
- *Conectado con las principales vías*

3. CARACTERÍSTICAS



J•A Interra

DEPARTAMENTOS POLANCO / XENTER



- Innovación arquitectónica
- Acabados de alto nivel
- Áreas optimizadas
- Amplia oferta de 215 deptos.
- 13 niveles
- Desde \$ 2.6 MDP hasta \$ 11.4 MDP
- Tipologías de 34 m² hasta 91 m²
- Penthouse de 120 m² y 145 m²
- 1, 2 y 3 recámaras
- 1, 2 y 3 baños
- Algunos con 1 cajón de estacionamiento

DEPARTAMENTOS + AMENIDADES + UBICACIÓN PRIVILEGIADA
+ VISTAS + CALIDAD + DISEÑO DIFERENCIADO

3. CARACTERÍSTICAS



J•A Interra

DEPARTAMENTOS POLANCO / XENTER

DESARROLLADO como un complejo mixto de dos torres y una zona comercial que suma valor a la vida residencial.



3. CARACTERÍSTICAS

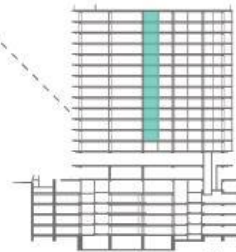


J•A Interra

DEPARTAMENTOS POLANCO / XENTER

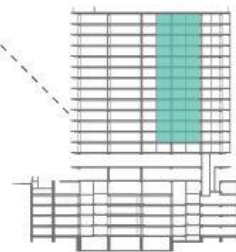
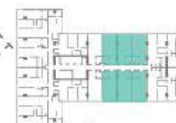
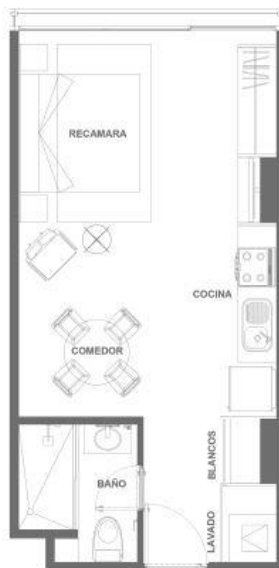
TIPO 01 Y 10

41 m²
Nivel 3 al PH



TIPO 02, 03, 04, 07, 08 y 09

42 m²
Nivel 3 al PH





J•A Interra

3. CARACTERÍSTICAS

DEPARTAMENTOS POLANCO / XENTER

TIPO 05 y 06

91 m²
Nivel 3 al PH



TIPO 11

61 m²
Nivel 3 al PH



3. CARACTERÍSTICAS

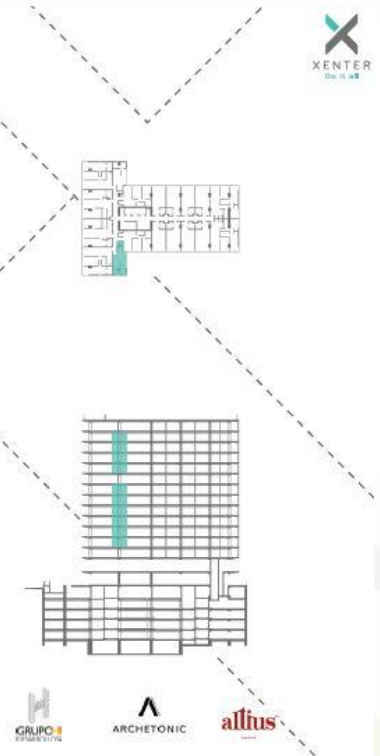


J•A Interra

DEPARTAMENTOS POLANCO / XENTER

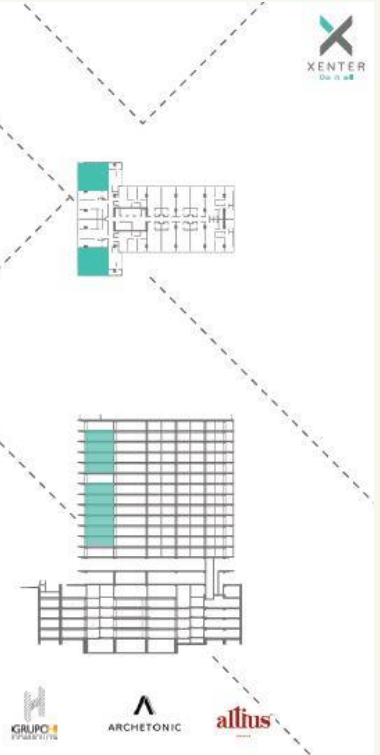
TIPO 12

34 m²
Nivel 3 al 8 | 10 al 13



TIPO 13 y 16

81 m²
Nivel 3 al 8 | 10 al 13
Interior: 77m²
Balcón: 4 m²



3. CARACTERÍSTICAS



J.A Interra

DEPARTAMENTOS POLANCO / XENTER

TIPO 13 y 16 N2

84 m²

Nivel 2

Interior: 80m²

Balcón: 4 m²



TIPO 14 y 15

82 m²

Nivel 2 al 13

Interior: 78m²

Balcón: 4 m²



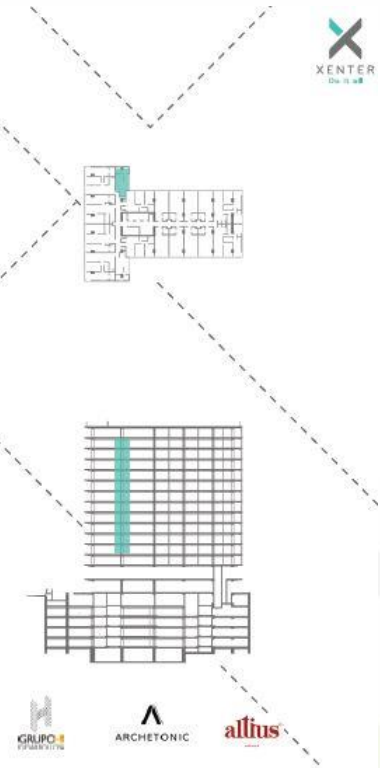


3. CARACTERÍSTICAS

DEPARTAMENTOS POLANCO / XENTER

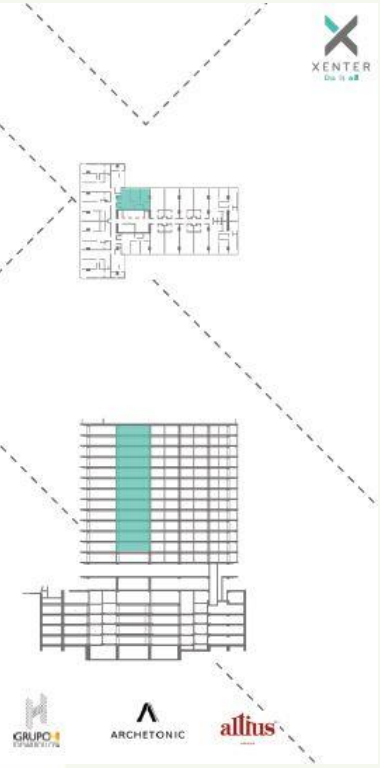
TIPO 17

35 m²
Nivel 3 al 13



TIPO 18

63 m²
Nivel 3 al PH





3. CARACTERÍSTICAS

DEPARTAMENTOS POLANCO / XENTER

TIPO PH-A

125 m²
Nivel PH
Interior: 120m²
Balcón: 5m²



TIPO PH-B

154 m²
Nivel PH
Interior: 145m²
Balcón: 9m²



3. CARACTERÍSTICAS



J•A Interra

DEPARTAMENTOS POLANCO / XENTER

TIPO PH-C

124 m²
Nivel PH
Interior: 119m²
Balcón: 5m²





J•A Interra

4. AMENIDADES

DEPARTAMENTOS POLANCO / XENTER

+10 OPCIONES

QUE COMPLEMENTAN TU DÍA

Con los cuatro elementos de plenitud.

HEALTH

WORK

LOVE

PLAY



- AMENIDADES
- DEPARTAMENTOS

CALLE LAGO COMO



FASE 1 RESIDENCIAL



CALZ. GRAL. MARIANO ESCOBEDO

NIVEL 2





4. AMENIDADES

DEPARTAMENTOS POLANCO / XENTER

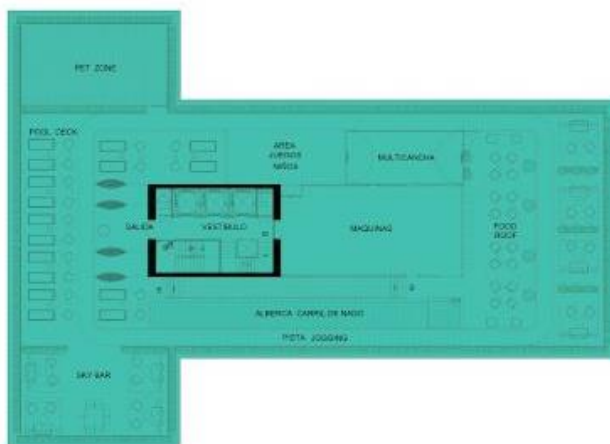
NIVEL 9

- AMENIDADES
- DEPARTAMENTOS



NIVEL ROOF TOP

- AMENIDADES

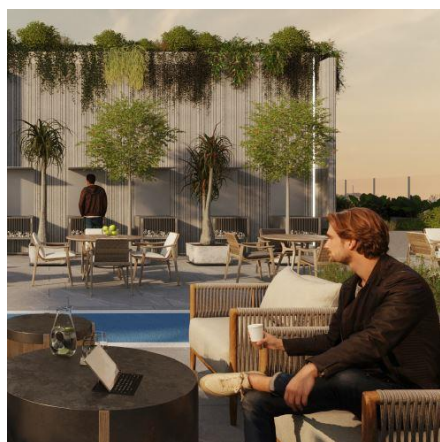


4. AMENIDADES



J•A Interra

DEPARTAMENTOS POLANCO / XENTER



4. AMENIDADES



J•A Interra

DEPARTAMENTOS POLANCO / XENTER

SERVICIOS ADICIONALES



ÁREA DE BICICLETAS

Zona de estacionamiento, servicio y mantenimiento donde podrás encontrar las herramientas necesarias para limpieza y mantenimiento.

Bombas para inflar | Agua | Trapos | Cubetas | Mangueras Karcher | Grasa | Herramientas | Insumos para reparaciones



BIBLIOTECA DE HERRAMIENTAS

Área de préstamo de herramientas e insumos para trabajos sencillos en casa.

Taladros | brochas | desarmadores | insumos de limpieza

4. AMENIDADES



J•A Interra

DEPARTAMENTOS POLANCO / XENTER



PACKAGE ROOM

Es una área que pertenece a la recepción, con buena capacidad de almacenaje de paquetes de e-commerce

Adicionalmente área de buzón para correspondencia o paquetes pequeños

SERVICIOS ADICIONALES

TALES COMO: LAVANDERÍA + AMA DE LLAVES + APP ADMINISTRACIÓN + RECEPCIÓN DE CORRESPONDENCIA + CHEF Y ALIMENTOS + CONSERJE

*Servicios sujetos a oferta en area comercial



5. FOTOGRAFÍAS



J•A Interra

DEPARTAMENTOS POLANCO / XENTER



5. FOTOGRAFÍAS



J•A Interra

DEPARTAMENTOS POLANCO / XENTER

