

# Ciclo de 3m>>>

sentido horário  
MENOR MELÓDICA

com armadura de clave  
(maior com a 3a menor)

Dm7M(9)(11)(13)

Fm7M(9)(11)(13)



Abm7M(9)(11)(13)

Bm7M(9)(11)(13)



F#m7M(9)(11)(13)

Am7M(9)(11)(13)



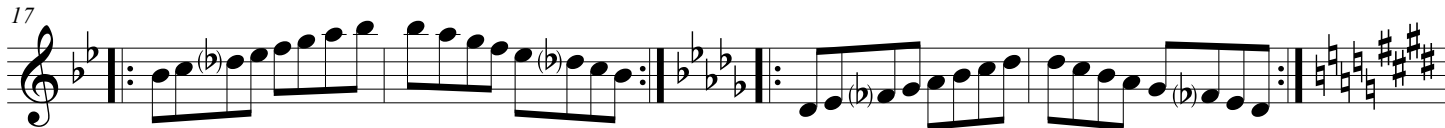
Cm7M(9)(11)(13)

Ebm7M(9)(11)(13)



Bbm7M(9)(11)(13)

Dbm7M(9)(11)(13)



Em7M(9)(11)(13)

Gm7M(9)(11)(13)



# <<<Ciclo de 6M

sentido anti-horário