

# MONUMENTOS HISTÓRICOS

*Campeche, su muralla y sus baluartes\**

*Gabriela Dena Bravo*

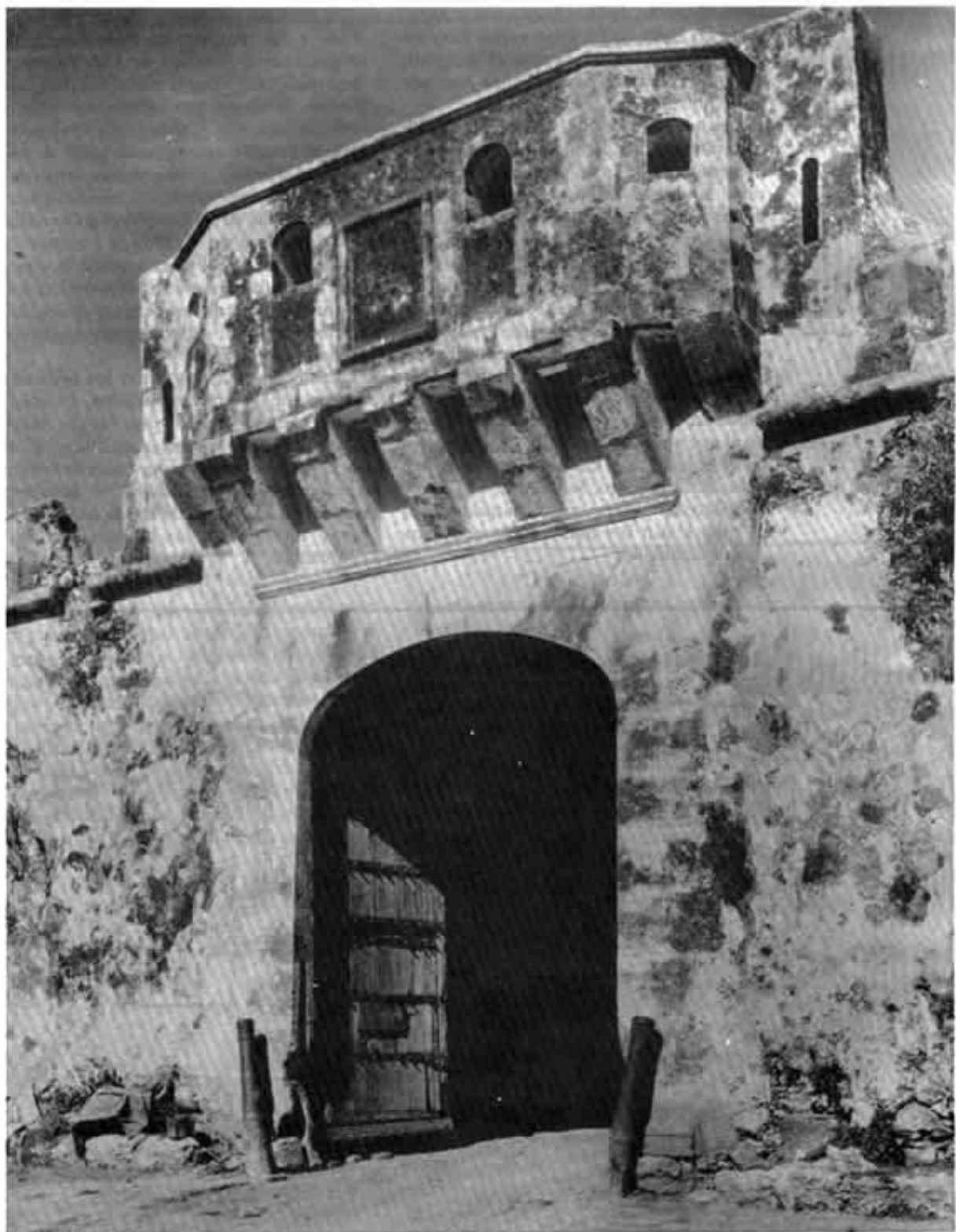
La piratería apareció en América y consecuentemente en la Nueva España a mediados del siglo XVI, tuvo su origen en la lucha que Inglaterra y Francia llevaron a cabo para arrebatarle a España el predominio comercial y político que había logrado con el triunfo de sus armas en Europa y con la repartición de tierras recién descubiertas hecha por el Papa Alejandro III.

El desarrollo de la piratería en los mares americanos fue una extensión de las batallas libradas en Europa, y más aún, se vió fortalecida por los reyes que inducían a los armadores y marineros experimentados a penetrar en aguas del nuevo mundo dándoles "patente de corso" que era una manera de legalizar los robos en el mar. Así pues el rey de Francia, Francisco I, apoyó al pirata Jean d'Ango e Isabel I de Inglaterra a Francis Drake; se mencionan estos entre los más conocidos.

Los corsarios y piratas operaron en las costas de Campeche desde 1557, y un año más tarde se adueñaron de la Laguna de Términos. Los ataques más graves que sufrió la Villa de Campeche fueron: el de William Park en 1597, Pié de Palo y Diego el Mulato en 1663, Mansvel en 1663, Laurent de Graf o Lorencillo en 1672,



\*Datos tomados del archivo de la Coordinación Nacional de Monumentos Históricos, INAH.



*Fuerte de Campeche*

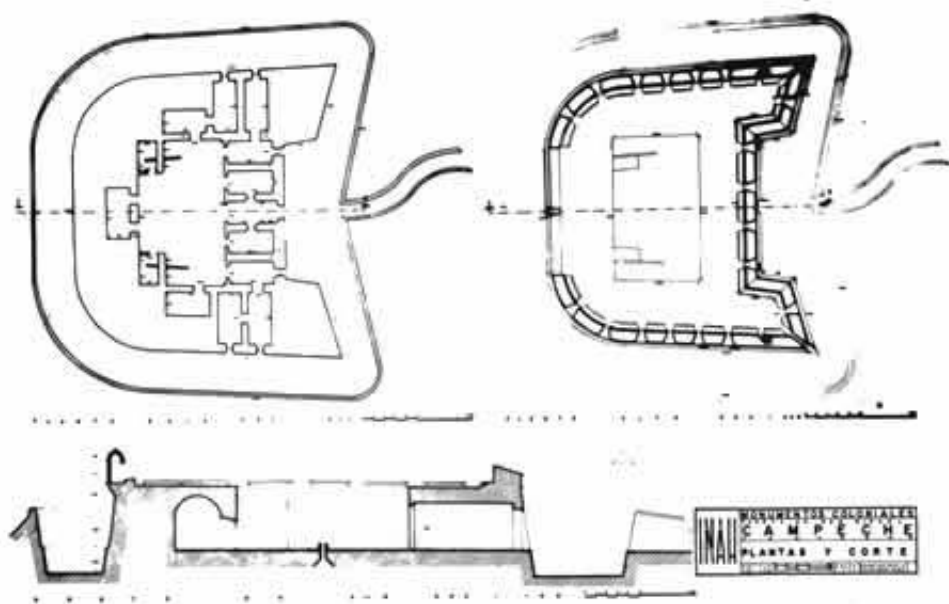
Lewis Scott en 1678 y Lorencillo y Agramont en 1685. Se hicieron varios intentos por desalojarlos hasta que el sargento mayor de Veracruz Alonso Felipe Andrade los expulsó de la Laguna en 1716.

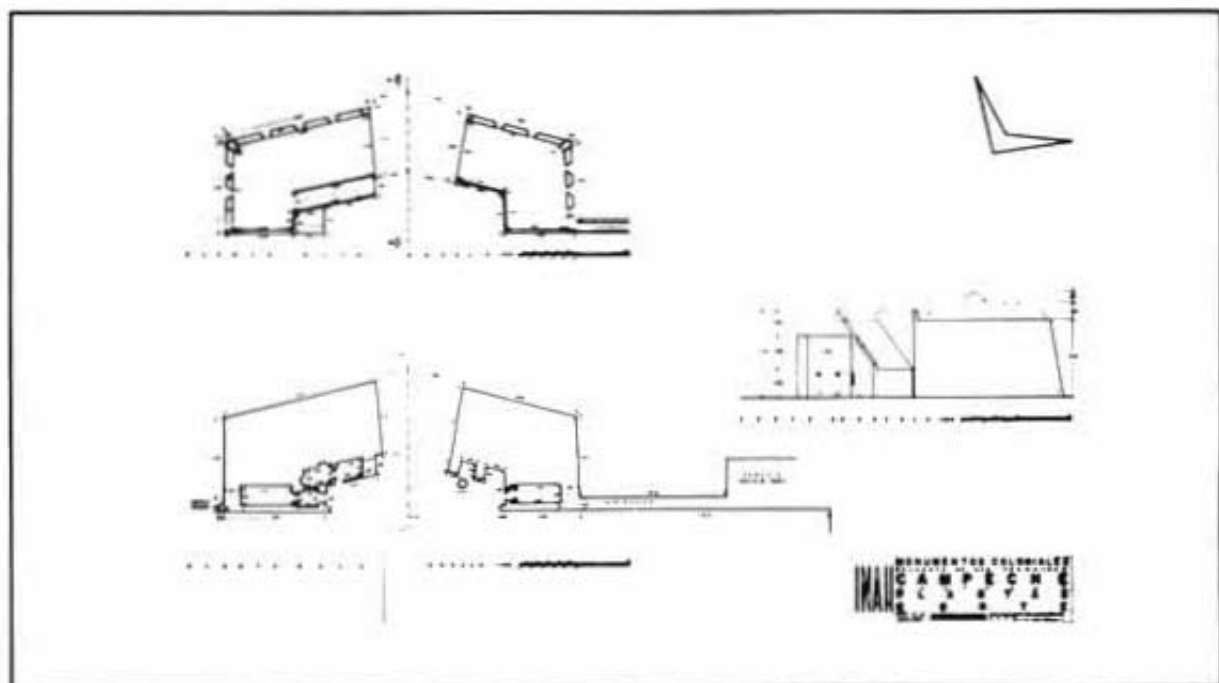
Desde el año de 1686 el gobernador de Yucatán don Juan Bruno Tello de Guzmán presentó al cabildo un proyecto para amurallar la villa de Campeche y protegerla así de los continuos ataques de los corsarios y piratas. Esta proposición fue aceptada y se reunió dinero con donativos del gobernador, del obispo de la provincia, de los vecinos más prominentes, y de la cesión se hizo el cabildo de los derechos que se pagaban por la sal. Los trabajos se iniciaron el 3 de enero de ese mismo año.

Se aprobó el proyecto del alferes e ingeniero militar don Martín de la Torre, en el que aparece la muralla y los baluartes de La Soledad, San Carlos, Santa Rosa, San Juan, San Francisco, San Pedro, San José y Santiago; las puertas que comunicaban con el mar y con los barrios sus reductos correspondientes.

Se terminó primero el baluarte de Santa Rosa, y fue reconstruido el de San Carlos originalmente llamado de San Benito, y destruido en años anteriores por los piratas. Se levantaron algunos muros de la muralla para ir la ligando con los baluartes que ya estaban construidos, pero se terminó el dinero y fue necesario suspender las obras temporalmente reanudándose dos años más tarde, en 1668 el gobernador don Juan José de la Bárcena aumentó el impuesto de la sal y encomendó la dirección de los trabajos al ingeniero militar don Manuel Jorge de la Zezera, quien los terminó cerrando el recinto con el baluarte de Santiago.

Tanto las murallas como los baluartes fueron sólidamente construidos, las cortinas tenían un espesor que variaba entre 2.35 y 2.60 m en la base, entre 2.02 y 2.27 m en la parte superior, y una altura de 8.40 m aproximadamente. Incluían el parapeto que formaba el paso de ronda que iba a lo largo ligando así los baluartes con el contorno.





En todos los baluartes la disposición de los parapetos, barcanas, garitones, campanarios, rampas, almenas, almacenes, fosos, etc., dan idea de la pericia de quienes los proyectaron y construyeron, siendo una muestra de la arquitectura militar.

En el año de 1839 se derribó parte de la muralla para dejar la vista del Cuartel Federal al mar. El baluarte de San Francisco fue mutilado para dar paso al tranvía y se

destruyeron por completo los baluartes de Santiago y San José.

Con el fin de rescatarlos fueron declarados Monumentos Nacionales las Murallas y los Baluartes de la ciudad de Campeche el 7 de diciembre de 1951.

El Baluarte de la Soledad fue restaurado y desde el año de 1945 es la sede del Museo Arqueológico.