

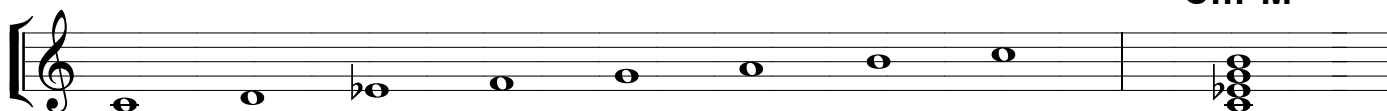
GUIA PRÁTICO - PARTE 1

ESCALA / ACORDE

Como vimos, construímos as escalas à partir do Campo Menor Harmônico. Agora faremos o Campo Menor Melódico.

ESCALA MENOR MELÓDICA

Cm⁷M



Características: Escala Menor
2aM, 3am, 4J, 5J, 6aM, 7aM

MODO DÓRICO b2 (Javanesa)

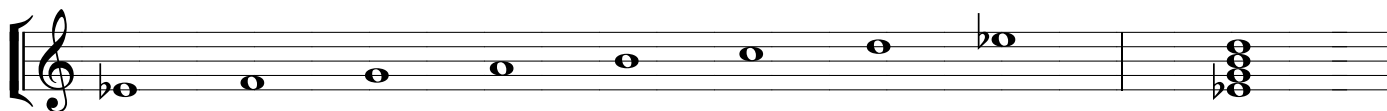
Dm⁷



Características: Escala Menor
2am, 3am, 4aJ, 5aJ, 6aM, 7am

MODO LÍDIO #5

E^b+7M



Características: Escala Maior
2aM, 3aM, 4aaum, 5aaum, 6aM, 7aM

MODO LÍDIO b7

F7



Características: Escala Dominante
2aM, 3aM, 4aum, 5aJ, 6aM, 7am

MODO MIXOLÍDIO b13 (Hindu)

G7



Características: Escala Dominante
2aM, 3aM, 4aJ, 5aJ, 6am, 7am

MODO LÓCRIO #2

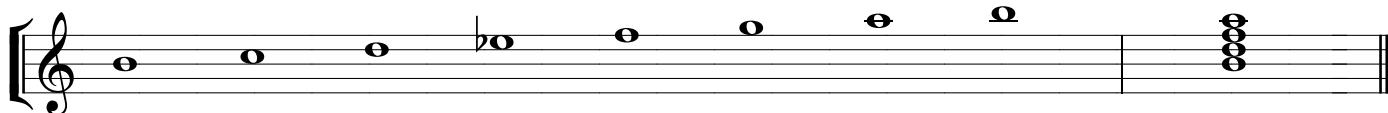
Am7(b5)



Características: Escala Meio-Diminuta
2aM, 3am, 4aJ, 5adim, 6am, 7am

MODO ALTERADO (Dim Tom Inteiro)

Bm7(b5)



Características: Escala Dominante (Diminuta)
2am, 3am, 4adim, 5adim, 6am, 7am

Completar a folha de exercício 16