

Ciclo de 3m>>>

sentido horário
MENOR HARMÔNICO

sem armadura de clave

Am7M(9)(11)(b13)

Cm7M(9)(11)(b13)



Ebm7M(9)(11)(b13)

F#m7M(9)(11)(b13)



C#m7M(9)(11)(b13)

Em7M(9)(11)(b13)



Gm7M(9)(11)(b13)

Bbm7M(9)(11)(b13)



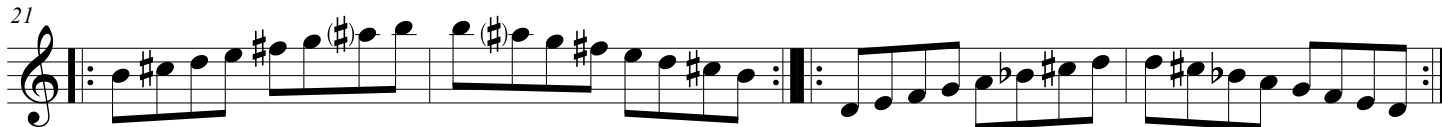
Fm7M(9)(11)(b13)

Abm7M(9)(11)(b13)



Bm7M(9)(11)(b13)

Dm7M(9)(11)(b13)



<<<<Ciclo de 6M

sentido anti-horário