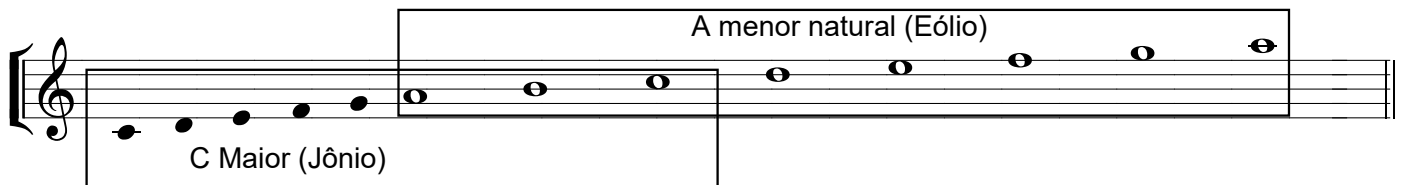


# GUIA PRÁTICO - PARTE 1

## ESCALAS MENORES

A escala menor provém do modo EÓLIO, que começa no sexto grau da escala maior, mantendo-se os mesmos acidentes.



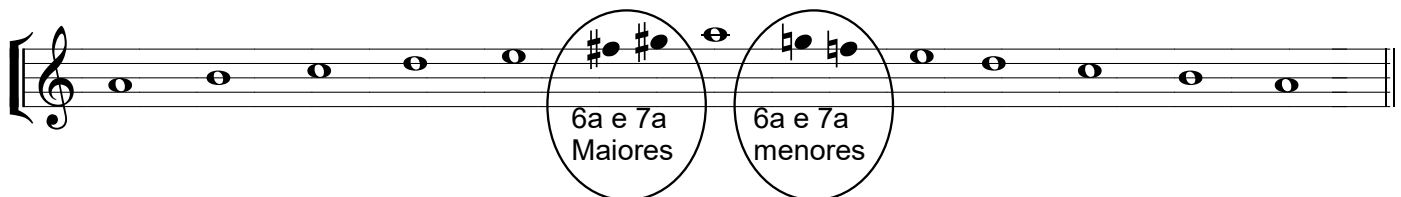
Esta escala leva o nome de menor natural, por manter sua relação com a Maior sem nenhuma alteração nas notas.

## ESCALA MENOR HARMÔNICA

Esta escala foi construída pelas necessidades cadenciais da música tonal. Devido ao fato da escala menor natural ter sua sétima menor, a construção do acorde de dominante é menor, ou seja, não possuindo o trítone (intervalo de 3 tons inteiros). Esta dissonância é o caminho das resoluções tonais, assim sendo, nesta escala, elevou-se o sétimo grau em meio tom, transformando-o em maior.



Temos ainda uma terceira escala menor que leva o nome de menor melódica e o próprio nome explica a sua função. Ela sobe com a 3a menor e a 6a e 7a Maiores e desce, como a escala menor natural, com a 3a, 6a e 7a menores. Na música popular usa-se esta escala subindo e descendo da mesma forma, DICA: Para se pensar nesta escala basta-se abaixar a 3a da escala Maior.



Completar a folha de exercício 3