

MONTAJE DE POSTE ORDENADOR

ADVERTENCIA 1. PREVER ESPACIO DE MONTAJE Y MANIPULACIÓN DEL POSTE ORDENADOR DENTRO DE UN TUNEL DE ACCESO.

Al construir un carril de acceso dentro de un espacio cerrado o túnel, es importante prever el espacio circundante requerido tanto para el montaje del poste ordenador como para su manipulación. La parte trasera del poste ordenador tiene una puerta que se abre para que el técnico manipule equipo y conecte cables al interior del poste ordenador. Si el poste no se puede montar en el espacio previsto o la puerta del poste no puede abrir, deberá acondicionarse el lugar para que ambos sean posibles. Al igual se deberá tener cuidado de no sumergir la base que sujeta al poste en el concreto.

Imagen 1. Acceso vehicular en espacio cerrado exige la previsión de espacio para montaje y manipulación de poste ordenador.

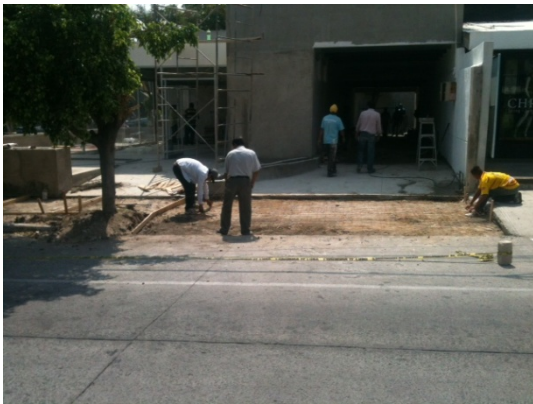


Imagen 2. La guarnición detrás de la base del poste ordenador no permitirá la manipulación de equipo y la conexión de cables.



Imagen 3. Guarnición obstruye el montaje del poste ordenador e impide la apertura de puerta para manipulación de componentes, por lo que debe adecuarse el establecimiento eliminando la guarnición.



Imagen 4. Se sugiere al menos 40-50 cm libres detrás del poste para permitir la conexión y mantenimiento del equipo. La base del poste ordenador debe quedar expuesta, no debe sumergirse en la cimentación.



ADVERTENCIA 2. BOCINAS Y MICROFONO DEL POSTE ORDENADOR DEBEN QUEDAR EN PARALELO A LA PUERTA DEL VEHÍCULO.

Debe preverse que el Poste Ordenador quede situado entre 25-30 cm de la guarnición y viendo de frente a la puerta del vehículo. Es preferible que el Poste Ordenador quede montado en un tramo recto y no sobre una curva para que pueda alinearse en paralelo al vehículo.

Imagen 1. Si el Poste Ordenador va montado en curva, su base debe orientarse y prever que el poste quede de frente a la puerta del vehículo.



Imagen 2. La mejor práctica es tratar que el Poste Ordenador quede situado en paralelo con el vehículo.



Imagen 3. El Poste Ordenador tiene una puerta trasera que permite al técnico manipular equipo y conectar cables. La cimentación se coloca a la misma altura que la guarnición.



Imagen 4. El Poste Ordenador se sitúa a la misma altura y cercano a la guarnición, entre 25-30 cm.

