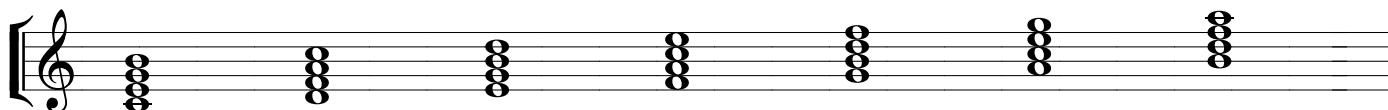


GUIA PRÁTICO - PARTE 1

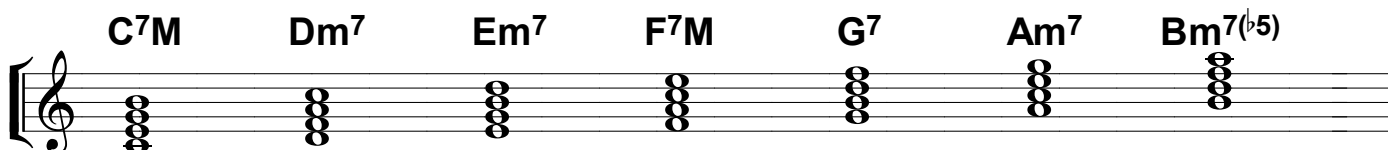
CAMPO HARMÔNICO

A partir de cada uma das notas das escalas musicais, podemos montar acordes através das 3as consecutivas, mantendo-se as notas da tonalidade usada ou seja a armadura de clave.



Esta seqüência de acordes se mantém sempre igual para cada tipo de escala: Maiores, cada uma das menores, modos, etc.

CAMPO HARMÔNICO MAIOR



Para as escalas Maiores esta será a seqüência de acordes, sendo melhor pensarmos em graus:

I7M II m7 III m7 IV7M V7 VI m7 VII m7(b5)

Complete a folha de exercício 10

CAMPO HARMÔNICO MENOR NATURAL

Cm⁷ Dm^{7(b5)} E^{b7M} Fm⁷ Gm⁷ A^{b7M} B^{b7}

I m⁷ II m^{7(b5)} III 7^M IV m⁷ V m⁷ VI 7^M VII 7

Complete a folha de exercício 11

CAMPO HARMÔNICO MENOR HARMÔNICO

Cm^{7M} Dm^{7(b5)} E^{b+7M} Fm⁷ G⁷ A^{b7M} Bdim⁷

I m^{7M} II m^{7(b5)} III +7^M IV m⁷ V 7 VI 7^M VII dim⁷

Complete a folha de exercício 12

CAMPO HARMÔNICO MENOR MELÓDICO

Cm^{7M} Dm⁷ E^{b+7M} F⁷ G⁷ Am^{7(b5)} Bm^{7(b5)}

I m^{7M} II m⁷ III +7^M IV 7 V 7 VI m^{7(b5)} VII m^{7(b5)}

Complete a folha de exercício 13