

# GUIA PRÁTICO - PARTE 1

## ESCALA / ACORDE

Como vimos, construímos as escalas à partir do Campo Harmônico Maior. Para o menor natural teremos as mesmas escalas do Maior, só que começando do VI grau. Agora faremos o Campo Menor Harmônico

### ESCALA MENOR HARMÔNICA

**Cm<sup>7</sup>M**



Características: Escala Menor  
2aM, 3am, 4J, 5J, 6am, 7aM

### MODO LÓCRIO #13

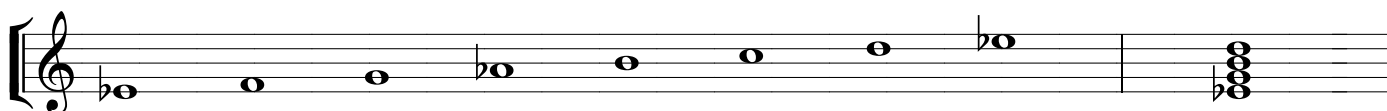
**Dm<sup>7</sup>(<sup>b</sup>5)**



Características: Escala diminuta  
2am, 3am, 4aJ, 5adim, 6aM, 7am

### MODO JÔNIO #5

**E<sup>b</sup>+7M**



Características: Escala Maior  
2aM, 3aM, 4aJ, 5aaum, 6aM, 7aM

MODO DÓRICO #4

**Fm<sup>7</sup>**



Características: Escala Menor  
2aM, 3am, 4aum, 5aJ, 6aM, 7am

MODO FRÍGIO #9 (Spanish)

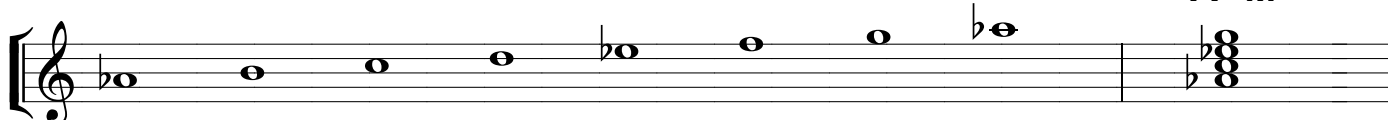
**G<sup>7</sup>**



Características: Escala Dominante  
2am, 3am, 4aJ, 5aJ, 6am, 7am

MODO LÍDIO #9

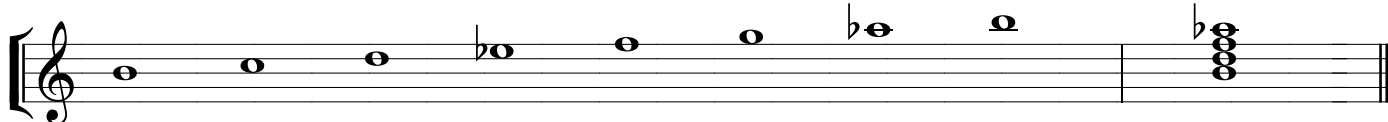
**A<sup>b</sup>7M**



Características: Escala Maior  
2aum, 3aM, 4aum, 5aJ, 6aM, 7aM

MODO DIMINUTO

**Bdim<sup>7</sup>**



Características: Escala Dominante (Diminuta)  
2am, 3am, 4adim, 5adim, 6am, 7adim

Completar a folha de exercício 15