

# GUIA PRÁTICO - PARTE 1

## INTERVALOS MENORES

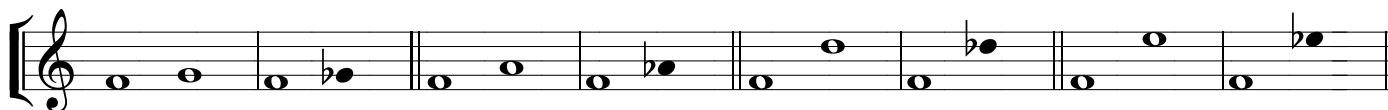
Somente os intervalos Maiores podem-se tornar menores. Os Justos só poderão ser aumentados ou diminutos.

C Maior



Como se vê, nos casos acima e abaixo, se a nota é natural ela transforma-se em bemol.

F Maior



Vemos agora, no caso a seguir, se a nota for sustenido, ela transforma-se em bequadro

D Maior



E, ainda, no próximo caso, se ela for bemol transforma-se em dobrado bemol.

Eb Maior



Complete a folha de exercícios 4