



Manual de Identidad Gráfica



1. Identidad Gráfica



1.1 Firma Empresa de Servicios de Agua Potable y Alcantarillado de Huachinango

VERTICAL



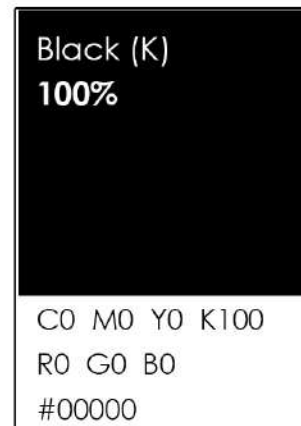
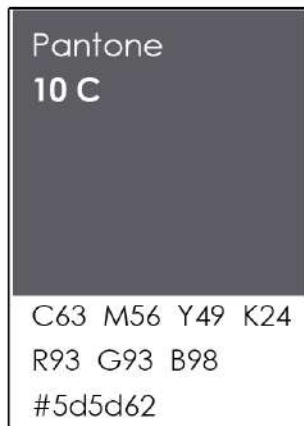
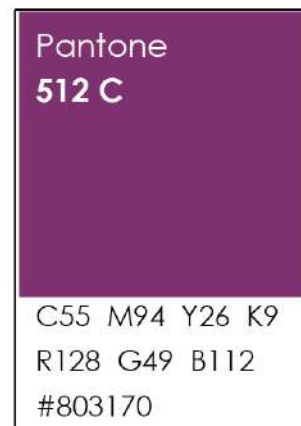
HORIZONTAL



Empresa de Servicios de Agua Potable y Alcantarillado
de Huachinango

1.2 Colores oficiales de ESAPAH

Los colores permitidos para usar por ESAPAH serán los que se mencionan a continuación. El uso de las aplicaciones de colores serán exclusivos de la Presidencia Municipal y de ESAPAH.



1.3 Tipografías

Impresos y digitales.

Century Gothic.

ABCDEFGHIJKLMNÑOPQRSTUVWXYZ

abcdefghijklmnñopqrstuvwxyz

1234567890.

ABCDEFGHIJKLMNÑOPQRSTUVWXYZ

abcdefghijklmnñopqrstuvwxyz

1234567890.

Formatos internos y externos.

Calibri.

ABCDEFGHIJKLMNÑOPQRSTUVWXYZ

abcdefghijklmnñopqrstuvwxyz

1234567890.

ABCDEFGHIJKLMNÑOPQRSTUVWXYZ

abcdefghijklmnñopqrstuvwxyz

1234567890.

Humanst521 BT.

ABCDEFGHIJKLMNÑOPQRSTUVWXYZ

abcdefghijklmnñopqrstuvwxyz

1234567890.

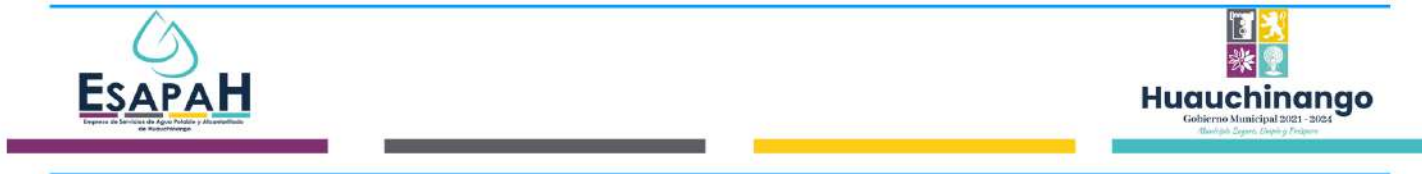
ABCDEFGHIJKLMNÑOPQRSTUVWXYZ

abcdefghijklmnñopqrstuvwxyz

1234567890.



1.3 Convivencia con otras dependencias





2. Logotipo



2.1 Logotipo institucional



Significado:

Pertinencia, identidad, civildad, sustentabilidad, innovación y compromiso con la ciudadanía huauchinanguense.

Contiene un abstracto de formas que denotan gotas de agua, el cual es el elemento principal del trabajo de ESAPAH.

Además una barra que da dinamismo y fortaleza con los colores institucionales.

2.2 Formatos

El logotipo horizontal es el formato al que debe darse prioridad para uso del emblema. Las otras versiones se utilizan cuando las condiciones de espacio lo ameriten.

Horizontal



Botón



A una línea



**Empresa de Servicios de Agua Potable y Alcantarillado
de Huauchinango**

2.3 Aplicaciones

Deberá darse prioridad al uso del logotipo en los colores determinados, por lo que los manejos del logotipo en otros colores (autorizados) deberán estar debidamente justificados.



2.4 Usos incorrectos

No estirar el logotipo horizontal ni verticalmente.



No utilizar otros colores diferentes a los institucionales.





3. Papelería oficial



3.1 Hoja membretada

Tipografía:
Calibri

Márgenes de la hoja:
Superior: 2 cm.
Izquierdo: 2.5 cm.
Derecho: 2 cm.
Inferior: 2 cm.

Logotipo ESAPAH
Ancho 20.5cm. X 2 cm.

Color.
Escala de grises.



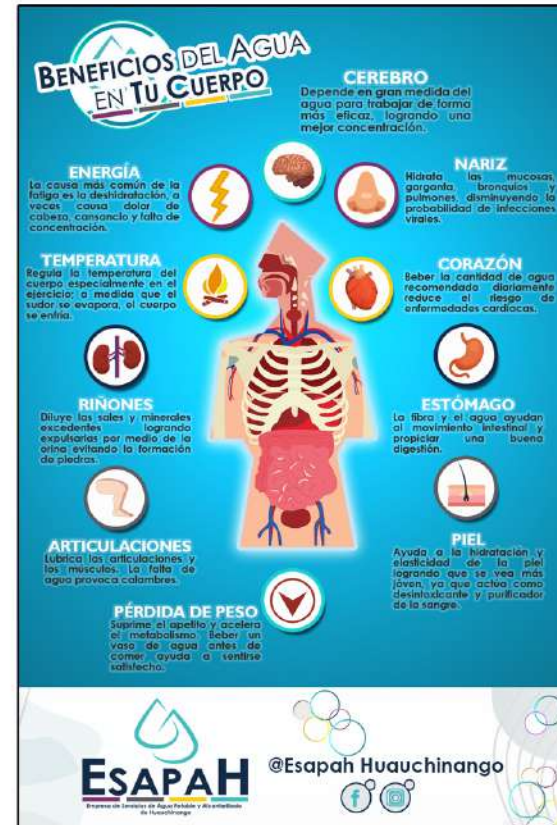
3.2 Sobre bolsa carta

Tipografía:
Calibri.



3.3 Cartel/Volante/Lona y banner

Logotipo, área de arte y redes sociales.





4. Aplicaciones para identificación

4.1 Gafete





5. Vehículos



5.1 Auto



5.2 Camioneta





6. Uniformes

6.1 Camisola



6.2 Casco de seguridad



6.3 Chaleco



6.4 Gorra

