

Ciclo de 3M>>>

sentido horário
MENOR MELÓDICA

com armadura de clave
(maior com a 3a menor)

Am7M(9)(11)(13)

Dbm7M(9)(11)(13)



Fm7M(9)(11)(13)

Cm7M(9)(11)(13)



Em7M(9)(11)(13)

Abm7M(9)(11)(13)



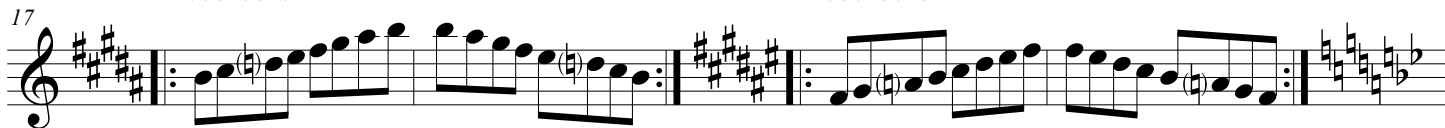
Ebm7M(9)(11)(13)

Gm7M(9)(11)(13)



Bm7M(9)(11)(13)

F#m7M(9)(11)(13)



Bbm7M(9)(11)(13)

Dm7M(9)(11)(13)



<<<<Ciclo de 6m

sentido anti-horário