

GEL AUTOMOTRIZ CON CERA TEFLON

QUERER ES PODER

FUNCIÓN



GEL PARA AUTOS CON CERA TEFLON, es un detergente biodegradable que se formulo especialmente para el lavado de la carrocería, rines y llantas de los coches.

GEL PARA AUTOS CON CERA TEFLON, es un concentrado de alta viscosidad, debido a su excelente formulación es el gel ideal para el lavado de la carrocería de los coches al mismo tiempo que lava - encera, dejando una capa protectora contra el polvo, inclemencias del medio ambiente y otras suciedades.

APARIENCIA FISICA

Líquido de color durazno de aroma neutro.

BENEFICIOS

Lava y encera el auto en un solo paso.

Deja una capa protectora de cera - teflón contra el polvo, dura más tiempo limpio.

Protege la pintura del auto de los rayos ultravioleta, dándole más tiempo de vida

Protege la pintura del auto de las aguas duras, muy comúnmente utilizadas en los autos lavados.

Protege la pintura del auto de la lluvia acida.

Renueva la pintura del auto, dándole una apariencia de nuevo.

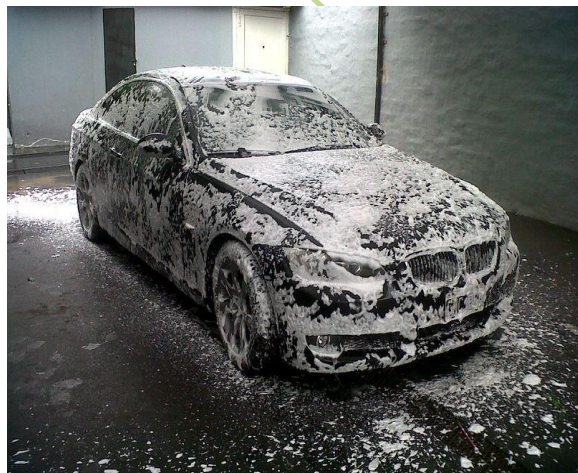
Por su excelente viscosidad es sumamente rendidor.

Tiene un excelente poder de limpieza.

No maltrata las manos.

Elimina fácilmente mugre y suciedad pegadas de mucho tiempo.

No empaña los vidrios del automóvil, por el contrario los deja limpios y sin residuos de grasa.



FORMA DE USO

QUERER ES PODER

GEL PARA AUTOS CON CERA TEFLON, se puede utilizar con maquina lavadora generadora de espuma, o bien de una forma manual.

Si se va a utilizar de una forma tradicional se recomienda diluir 25 – 35 ml. de GEL PARA AUTOS CON CERA TEFLON, en una cubeta con aproximadamente 20 litros de agua con esta cantidad de solución es suficiente para el lavado de la carrocería, rines y llantas de un auto grande o camioneta.

Asegúrese de que el GEL PARA AUTOS CON CERA TEFLON, ha quedado perfectamente diluido en el agua.

Con una jerga lave la carrocería, llantas y rines, con un poco de agua retire el exceso de espuma que haya quedado en la carrocería, si lo prefiere es más cómodo lavar el auto por partes y bajo la sombra, con otra jerga retire el exceso de agua que haya quedado, usted notara inmediatamente como brilla y la textura que tiene la nueva superficie de la carrocería.

Si se va a utilizar una maquina de formación de espuma, se recomienda hacer pruebas previas para saber la cantidad de GEL PARA AUTOS CON CERA TEFLON, que se necesita según sus instalaciones y capacidad de la maquina, nuestros asesores están para auxiliario sin ningún costo extra.

OBSERVACIONES

- No se deje al alcance de los niños.
- Manténgase en lugar fresco y seco bajo la sombra.
- Mantenga el envase bien cerrado.
- Evite el contacto directo con los ojos y las mucosas.
- No mezcle GEL PARA AUTOS CON CERA TEFLON, con otros productos.

INGREDIENTES

Tensó activos no iónicos, tensó activos aniónicos, secuestrantes, ablandadores aditivos vigorizadores, silicones, mejorador de proceso y conservadores.